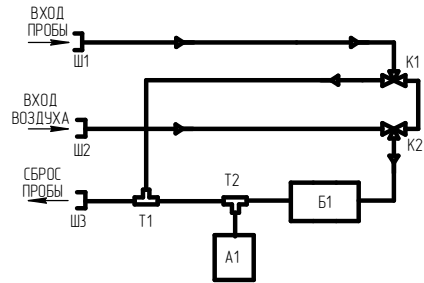


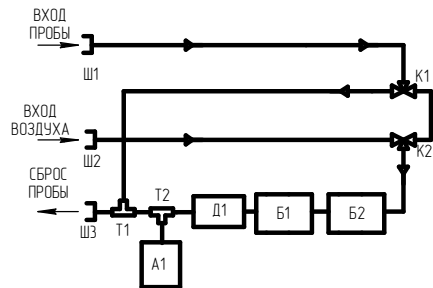
Приложение Г
(справочное)

Газоанализаторы АНКАТ-410. Схемы газоды соединений



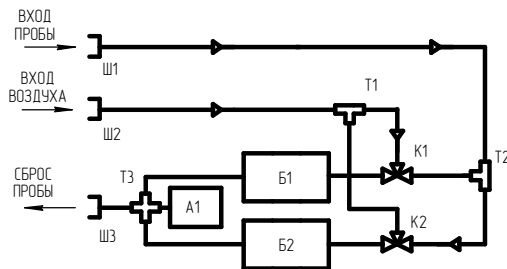
A1 – узел специального назначения ДАД-1А ТУ 37.459.137-92,
B1 – блок ячеек ИБЯЛ/4.184.25.106-01 (АНКАТ-410-01),
B1 – блок ячеек ИБЯЛ/4.184.25.106 (АНКАТ-410-02),
K1, K2 – электроклапан ИБЯЛ/4.18314.027,
T1, T2 – тройник ИБЯЛ/302635.04.2,
Ш1, Ш3 – переходник ИБЯЛ/753136.04.4,

а) газоанализаторы АНКАТ-410-01, АНКАТ-410-02,



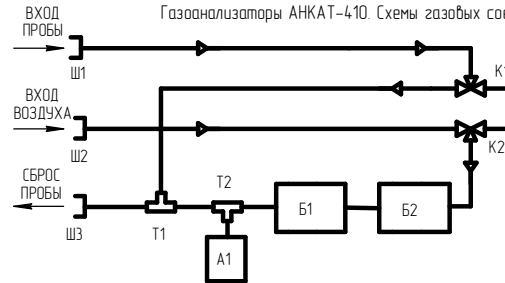
A1 – узел специального назначения ДАД-1А ТУ 37.459.137-92,
B1, B2 – блок ячеек ИБЯЛ/4.184.25.106-01 (АНКАТ-410-03),
B1 – блок ячеек ИБЯЛ/4.184.25.106-01 (АНКАТ-410-04),
B2 – блок ячеек ИБЯЛ/4.184.25.106 (АНКАТ-410-05),
B1, B2 – блок ячеек ИБЯЛ/4.184.25.106 (АНКАТ-410-04),
D1 – блок оптический ИБЯЛ/4.184.095,
K1, K2 – электроклапан ИБЯЛ/4.18314.027,
T1, T2 – тройник ИБЯЛ/302635.04.2,
Ш1, Ш3 – переходник ИБЯЛ/753136.04.4,

б) газоанализаторы АНКАТ-410-03, АНКАТ-410-04, АНКАТ-410-05,



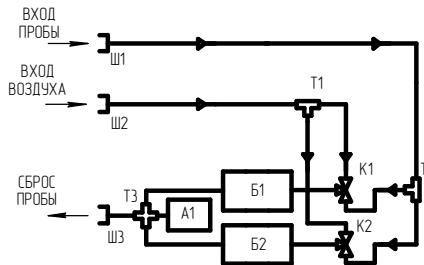
A1 – узел специального назначения ДАД-1А ТУ 37.459.137-92,
B1, B2 – блок ячеек ИБЯЛ/4.184.25.112,
K1, K2 – клапан электромагнитный фирмы "BURKERT",
T1, T3 – тройник ИБЯЛ/302635.04.2,
T2 – крестовина ИБЯЛ/302635.04.3,
Ш1, Ш3 – переходник ИБЯЛ/753136.04.4,

в) газоанализатор АНКАТ-410-15,



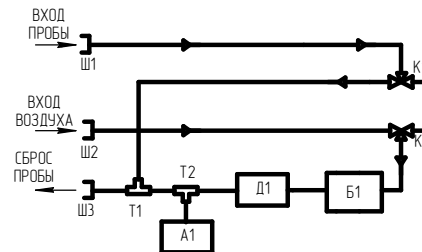
A1 – узел специального назначения ДАД-1А ТУ 37.459.137-92,
B1, B2 – блок ячеек ИБЯЛ/4.184.25.106-01 (АНКАТ-410-03),
B1 – блок ячеек ИБЯЛ/4.184.25.106-01 (АНКАТ-410-04),
B2 – блок ячеек ИБЯЛ/4.184.25.106 (АНКАТ-410-04),
B1, B2 – блок ячеек ИБЯЛ/4.184.25.106 (АНКАТ-410-05),
K1, K2 – электроклапан ИБЯЛ/4.18314.027,
T1, T2 – тройник ИБЯЛ/302635.04.2,
T1, T2 – тройник ИБЯЛ/302635.04.2,
Ш1, Ш3 – переходник ИБЯЛ/753136.04.4,

г) газоанализаторы АНКАТ-410-06, АНКАТ-410-07,



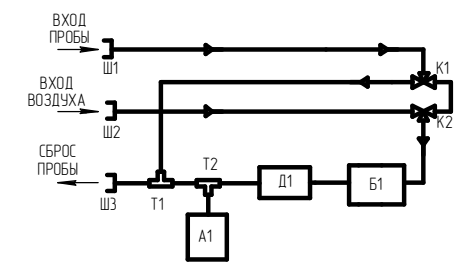
A1 – узел специального назначения ДАД-1А ТУ 37.459.137-92,
B1, B2 – блок ячеек ИБЯЛ/4.184.25.106-01 (АНКАТ-410-11),
B1, B2 – блок ячеек ИБЯЛ/4.184.25.106 (АНКАТ-410-12),
K1, K2 – электроклапан ИБЯЛ/4.18314.027,
T1, T2 – тройник ИБЯЛ/302635.04.2,
T3 – крестовина ИБЯЛ/302635.04.3,
Ш1, Ш3 – переходник ИБЯЛ/753136.04.4,

д) газоанализаторы АНКАТ-410-11, АНКАТ-410-12,



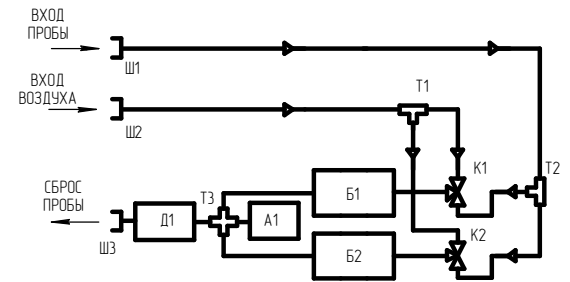
A1 – узел специального назначения ДАД-1А ТУ 37.459.137-92,
B1 – блок ячеек ИБЯЛ/4.184.25.115,
D1 – блок оптический ИБЯЛ/4.184.095,
K1, K2 – электроклапан ИБЯЛ/4.18314.027,
T1, T2 – тройник ИБЯЛ/302635.04.2,
Ш1, Ш3 – переходник ИБЯЛ/753136.04.4,

е) газоанализатор АНКАТ-410-15,



A1 – узел специального назначения ДАД-1А ТУ 37.459.137-92,
B1 – блок ячеек ИБЯЛ/4.184.25.106-01 (АНКАТ-410-06),
B1 – блок ячеек ИБЯЛ/4.184.25.106 (АНКАТ-410-07),
D1 – блок оптический ИБЯЛ/4.184.095,
K1, K2 – электроклапан ИБЯЛ/4.18314.027,
T1, T2 – тройник ИБЯЛ/302635.04.2,
Ш1, Ш3 – переходник ИБЯЛ/753136.04.4,

ж) газоанализаторы АНКАТ-410-06, АНКАТ-410-07,



A1 – узел специального назначения ДАД-1А ТУ 37.459.137-92,
B1, B2 – блок ячеек ИБЯЛ/4.184.25.106-01 (АНКАТ-410-13),
B1, B2 – блок ячеек ИБЯЛ/4.184.25.106 (АНКАТ-410-14),
D1 – блок оптический ИБЯЛ/4.184.095,
K1, K2 – электроклапан ИБЯЛ/4.18314.027,
T1, T2 – тройник ИБЯЛ/302635.04.2,
T3 – крестовина ИБЯЛ/302635.04.3,
Ш1, Ш3 – переходник ИБЯЛ/753136.04.4,

з) газоанализаторы АНКАТ-410-13, АНКАТ-410-14,

ИБЯЛ № 1001
ИБЯЛ № 1002
ИБЯЛ № 1003
ИБЯЛ № 1004
ИБЯЛ № 1005
ИБЯЛ № 1006
ИБЯЛ № 1007
ИБЯЛ № 1008
ИБЯЛ № 1009
ИБЯЛ № 1010
ИБЯЛ № 1011
ИБЯЛ № 1012
ИБЯЛ № 1013
ИБЯЛ № 1014
ИБЯЛ № 1015
ИБЯЛ № 1016
ИБЯЛ № 1017
ИБЯЛ № 1018
ИБЯЛ № 1019
ИБЯЛ № 1020
ИБЯЛ № 1021
ИБЯЛ № 1022
ИБЯЛ № 1023
ИБЯЛ № 1024
ИБЯЛ № 1025
ИБЯЛ № 1026
ИБЯЛ № 1027
ИБЯЛ № 1028
ИБЯЛ № 1029
ИБЯЛ № 1030
ИБЯЛ № 1031
ИБЯЛ № 1032
ИБЯЛ № 1033
ИБЯЛ № 1034
ИБЯЛ № 1035
ИБЯЛ № 1036
ИБЯЛ № 1037
ИБЯЛ № 1038
ИБЯЛ № 1039
ИБЯЛ № 1040
ИБЯЛ № 1041
ИБЯЛ № 1042
ИБЯЛ № 1043
ИБЯЛ № 1044
ИБЯЛ № 1045
ИБЯЛ № 1046
ИБЯЛ № 1047
ИБЯЛ № 1048
ИБЯЛ № 1049
ИБЯЛ № 1050

Изм.	Лист	№ докум.	Дата

ИБЯЛ.413252.001 РЭ

Лист
80

Копирол

Формат А2